

附录 A
(资料性附录)

牵引车和挂车间建议机械连接

牵引车	挂车
ISO 6489-1:1991 钩子类型	ISO 5692:1979/ISO 5692-1 ^c 牵引环(50 mm 孔中心,30 mm 环直径)
GB/T 19408.1—2003 钩子类型 ^a	ISO 5692:1979/ISO 5692-1 ^c 牵引环(50 mm 孔中心,30 mm 环直径)
	GB/T 20338—2006 牵引环(50 mm 孔中心,30 mm~41 mm 环直径)
GB/T 19408.2—2009 40 号 U 型钩类型	ISO 5692-2:2002 配合环(40 mm 球窝)
	ISO 8755:1986 40 mm 牵引杆连接 ^b
	ISO 1102:1986 50 mm 牵引杆连接 ^b
GB/T 19408.4—2009 楔类型	ISO 5692:1979/ISO 5692-1 ^c 牵引环(50 mm 孔中心,30 mm 环直径)
GB/T 19408.5 球类型	GB/T 19408.5 (80 mm 球直径)

^a 按最大尺寸生产的符合 GB/T 19408.1—2003 的牵引钩,连接于符合 ISO 5692-1 的牵引环会产生挂车和拖拉机之间的“不稳”连接和驾驶不舒服,连接的牵引环符合 GB/T 20338—2006 的小尺寸(环直径为 30 mm)。

^b 主要用于卡车后面的挂车(公路上)。

^c 即将出版(ISO 5692:1979 的修订版)。

注: GB/T 19408.1—2003 农业车辆 挂车和牵引车的机械连接 第 1 部分:牵引钩尺寸(ISO 6489-1:2001, IDT)

GB/T 19408.2—2009 农业车辆 挂车和牵引车的机械连接 第 2 部分:40 号 U 型钩的连接(ISO 6489-2:2002, IDT)

GB/T 19408.4—2009 农业车辆 挂车和牵引车的机械连接 第 4 部分:楔形连接装置的尺寸(ISO 6489-4:2004, IDT)

GB/T 19408.5 农业车辆 挂车和牵引车的机械连接 第 5 部分:球形连接(GB/T 19408.5—2009, ISO 24347:2005, IDT)

GB/T 20338—2006 农业车辆 被牵引车辆的机械联接装置 挂接环尺寸(ISO 20019:2001, IDT)

GB/T 19408.4—2009/ISO 6489-4:2004



中华人民共和国国家标准

GB/T 19408.4—2009/ISO 6489-4:2004

农业车辆 挂车和牵引车的机械连接 第 4 部分:楔形连接装置的尺寸

Agricultural vehicles—Mechanical connections between towed and towing vehicles—Part 4:Dimensions of piton-type coupling

(ISO 6489-4:2004, IDT)



GB/T 19408.4—2009

版权专有 侵权必究

*

书号:155066·1-39815

定价: 14.00 元

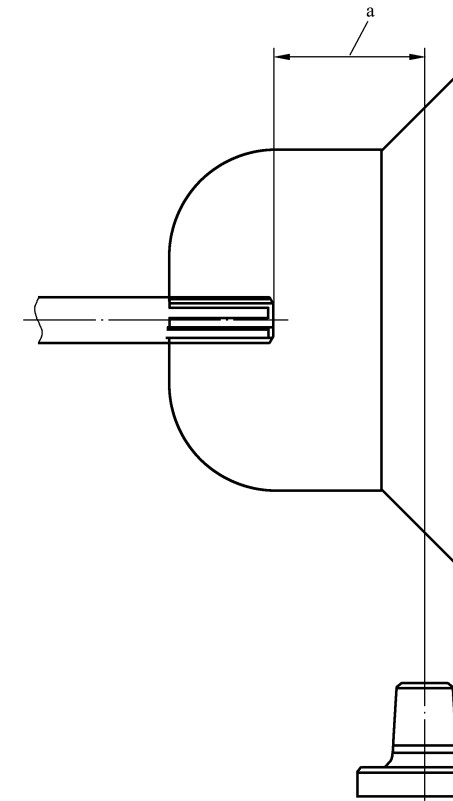
2009-11-15 发布

2010-05-01 实施

中华人民共和国国家质量监督检验检疫总局
中国国家标准化管理委员会 发布

5 位置

5.1 楔形连接装置的安装位置应符合图3的规定。



^a 50 mm~60 mm。

图3 销子与PTO的关系

5.2 为了轨迹角度符合ISO 5692-1的规定,楔形连接装置的安装位置还应符合以下规定:

- a) 楔形连接装置应安装于拖拉机纵向轴的平面内;
- b) 销子安装应尽可能高,在楔形连接装置或其结构、限位器板等不进入GB/T 1592定义的PTO(动力输出轴)的安全区内。

中华人民共和国
国家标准
农业车辆 挂车和牵引车的机械连接
第4部分:楔形连接装置的尺寸
GB/T 19408.4—2009/ISO 6489-4:2004

*
中国标准出版社出版发行
北京复兴门外三里河北街16号
邮政编码:100045
网址 www.spc.net.cn
电话:68523946 68517548
中国标准出版社秦皇岛印刷厂印刷
各地新华书店经销

*
开本 880×1230 1/16 印张 0.5 字数 10 千字
2010年2月第一版 2010年2月第一次印刷
*
书号:155066·1-39815 定价 14.00 元

如有印装差错 由本社发行中心调换
版权专有 侵权必究
举报电话:(010)68533533

单位为毫米

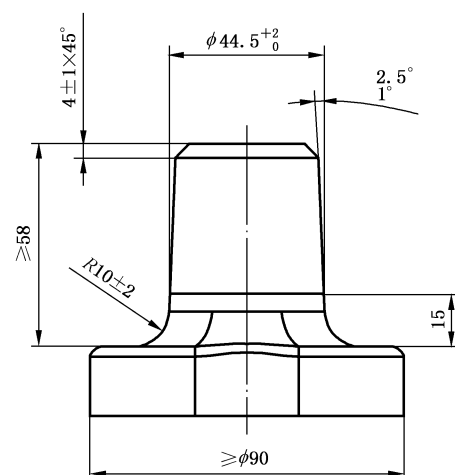


图1 销子尺寸

单位为毫米

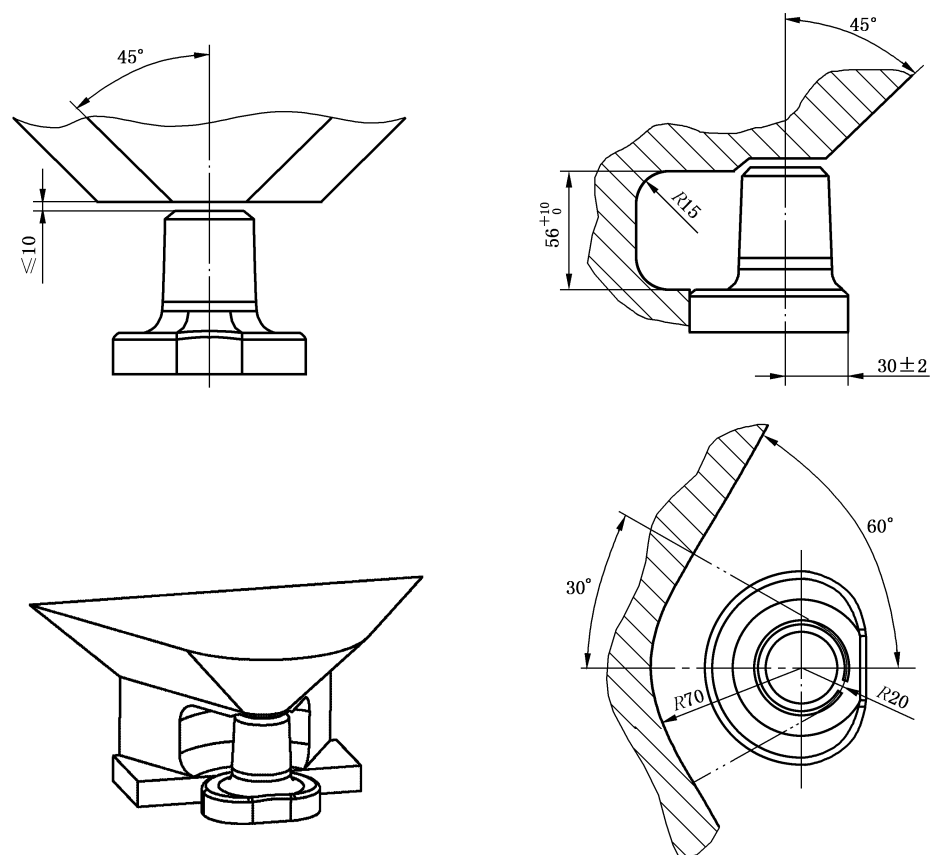


图2 限位器边界面的尺寸(最大尺寸情况)

前言

GB/T 19408《农业车辆 挂车和牵引车的机械连接》分为五个部分：

- 第1部分：牵引钩尺寸；
- 第2部分：40号U型钩的连接；
- 第3部分：拖拉机牵引杆；
- 第4部分：楔形连接装置的尺寸；
- 第5部分：球形连接。

本部分为GB/T 19408的第4部分。

本部分等同采用ISO 6489-4:2004《农业车辆 挂车和牵引车的机械连接 第4部分：楔形连接装置的尺寸》(英文版)。

本部分等同翻译ISO 6489-4:2004。

为便于使用,本部分做了下列编辑性修改：

- “国际标准的一部分”一词改为“本部分”；
- 用小数点“.”代替作为小数点的逗号“,”；
- 删除国际标准前言。

本部分的附录A为资料性附录。

本部分由中国机械工业联合会提出。

本部分由全国拖拉机标准化技术委员会(SAC/TC 140)归口。

本部分起草单位：国家拖拉机质量监督检验中心。

本部分主要起草人：王风雨、陈振、陈嵩。